

2025年11月1日

組合員・利用者本位の業務運営に関する取組状況および K P I 実績値の公表について

- 当組合は、地域に根ざした協同組合組織として事業活動に努め、農業生産の維持拡大と組合員ならびに地域住民の豊かで安心した生活の確立のための仕事にあたって行くことを理念として掲げ、組合員・利用者の皆さまの安定的な資産形成と「ひと・いえ・くるまの総合保障」の提供を通じて地域の豊かな生活づくりに貢献するための取り組みを実践しており、今回その取組状況を公表いたします。
- また、上記とあわせ金融庁より各金融機関に対し公表が期待される「お客様本位の良質な金融商品・サービスを提供する金融事業者をお客さまが選ぶうえで比較することのできる統一的な指標」（「比較可能な共通 K P I 」）も同時に公表いたします。

（注）共済事業は、当組合と全国共済農業協同組合連合会（ J A 共済連）が、共同で事業運営しております。

西東京農業協同組合

I.取組状況

1 組合員・利用者への最良・最適な商品、共済仕組みサービスの提供

(1) 信用の事業活動

【原則2本文および(注)、原則3(注) 原則6本文および(注2、3、6、7) 補充原則1～5本文および(注)】

- 提供する金融商品は、特定の投資運用会社に偏ることなく、選びやすさ、過去の運用実績、手数料の水準等を踏まえたうえで一定の商品数に絞った「JAバンクセレクトファンド」を提供し、組合員・利用者の多様なニーズにお応えできるものを選定します。なお当組合は、金融商品の組成に携わっておりません。
- 当該商品を組成する投資運用会社については、プロダクトガバナンスの実効性が確保されていることを確認のうえ選定します。
- 製販全体で組合員・利用者の皆さまの最善の利益を実現するため、JAバンク全体として金融商品を購入した組合員・利用者の皆さまの属性および販売状況に関する情報等を投資運用会社に提供するなど情報連携を行います。

＜投資信託の取扱い商品ラインナップ（2025年3月末時点）＞

カテゴリ	国内	海外
債券型	1 (前年度末：0)	4 (前年度末：0)
株式型	3 (前年度末：0)	5 (前年度末：0)
REIT型	1 (前年度末：0)	2 (前年度末：0)
バランス型	7 (前年度末：0)	

＜商品選定の考え方＞

1. 長期投資を前提とした投資信託であること
2. 手数料が良心的な水準であること
3. 過去の運用実績が相対的で良好であること
4. 資産形成層には過度に分配金を捻出する投資信託ではないこと
5. 運用体制について、外部機関の評価を得ていること

※ 現在、新規でお申込みいただけないファンドも含まれておりますが、公社債投信は含んでおりません。

I.取組状況

1 組合員・利用者への最良・最適な商品、共済仕組み・サービスの提供

(2) 共済仕組み・サービス

【原則2本文および(注)、原則3(注)、
原則6本文および(注2、3、6、7)、補充原則1～5本文および(注)】

- ・ 組合員・利用者の皆さまが、生活や農業を取り巻く様々なリスクに対して安心して備えられるよう、最良・最適な共済仕組み・サービスを提供します。
- ・ なお、当組合は、市場リスクを有する共済仕組み（例：外貨建て共済）の提供は実施しておりません。

I.取組状況

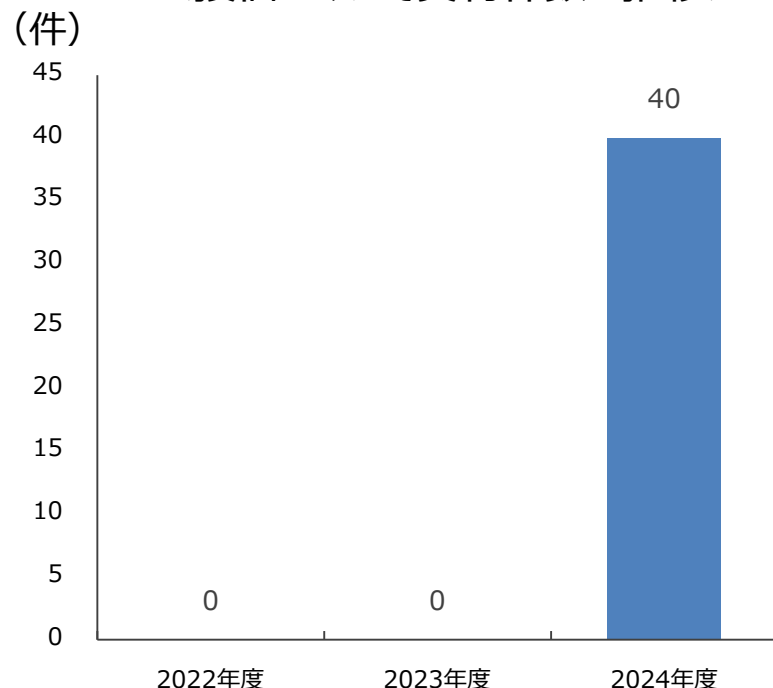
2 組合員・利用者本位の提案と情報提供①

【原則 2 本文および（注）、原則 5 本文および（注 1 ～ 5）、
原則 6 本文および（注 1 ～ 7）】

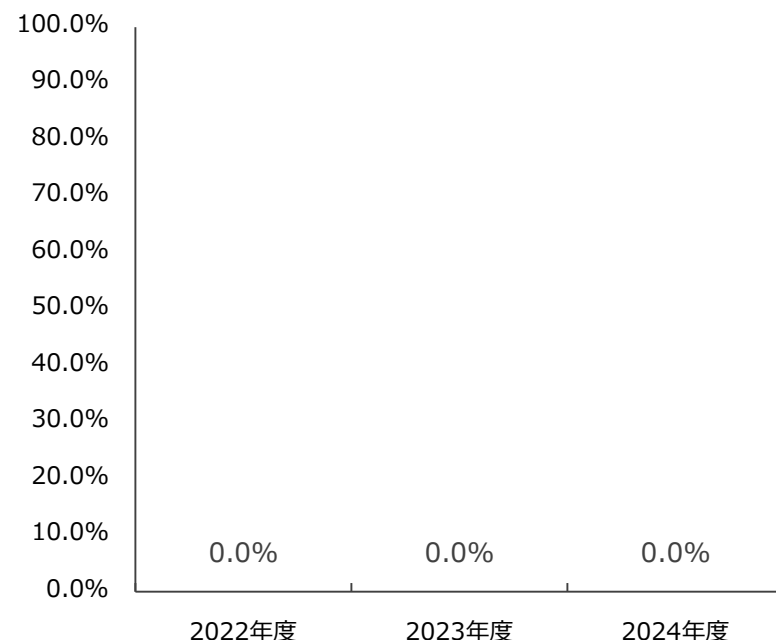
（１）信用の事業活動

- 組合員・利用者の皆様に安定的な運用成果をご享受いただくために、組合員・利用者の皆さまの金融知識・経験・財産、ニーズや目的に応じた商品・サービスをご提供し、属性・適合性を判断したうえで販売した結果、【投信つみたて】を40件ご契約いただきました。また【毎月分散型ファンド】の実績はありません。
- 2024年度10月より取扱い開始のため、2023年度以前の契約はありません。

＜投信つみたて契約件数の推移＞



＜購入額に占める毎月分配型ファンドの比率＞



I. 取組状況

2 組合員利用者本位の提案と情報提供②

【原則4、原則5本文および（注1～5）、原則6本文および（注1～7）】

（１）信用の事業活動

- ・ 組合員・利用者の皆さまの投資判断に資するよう、商品のリスク特性・手数料等の重要な事項について「JAバンクセレクトファンドマップ」や「重要情報シート」を用いて丁寧かつ分かりやすい説明に努め、十分な情報提供をいたします。
- ・ 販売後についても財産の状況・投資目的・リスク許容度の変更有無を確認するとともに各種情報提供により、丁寧なアフターフォローを実施します。

[illegible]

投資信託に関してご留意いただきたい事項

- [illegible]



西東京農業協同組合
登録金融機関
関東財務局長（登金）第572号



資産運用 ガイドブック



安心でゆとりある将来のために、
 JJAバンクはお客さまと一緒に
 資産形成・資産運用を考えます。
 ぜひ、ご相談ください。




目次

01	私たちのお話をとりまぐ編
02	組織形態や関係団体の図表
03	お金の分け方
04	リスク・リターン関係の図表
05	資産分散
06	運用指針
07	預け分
08	株式投資・信託投資
09	エンタープライズ投資
10	おトクな特別優遇
11	お問い合わせ先


 JJAバンク

I.取組状況

2 組合員・利用者本位の提案と情報提供③

【原則4、原則5本文および（注1～5）、原則6本文および（注1・2・4・5）】

（2）共済の事業活動

- ・ 組合員・利用者の皆さまに対して各種公的保険制度等に係る情報提供を行い、一人ひとりの加入目的・ライフプラン等に応じた最適な保障・サービスを提案します。
- ・ 保障の加入にあたっては、組合員・利用者の皆さまのご意向を的確に把握・確認したうえで十分に保障内容をご理解・ご納得いただけるよう、分かりやすい重要事項説明を実施します。特にご高齢の組合員・利用者の皆さまに対しては、より丁寧に分かりやすくご説明し、ご家族も含めて十分ご納得、ご満足いただけるよう、ご契約時にはご家族の同席等を徹底する等、きめ細やかな対応を行います。
- ・ 保障の加入にあたり、共済掛金の他にご負担いただく手数料等はございません。
- ・ ご加入後も3Q訪問活動による定期的・継続的なフォローアップを実施します。

3 利益相反の適切な管理

【原則3本文および（注）】

- ・ 組合員・利用者の皆さまの商品選定、保障提案にかかる情報提供にあたり、金融商品の販売・推奨や共済仕組みの提案・契約等において、組合員・利用者の皆さまの利益を不当に害することがないように「利益相反管理方針」等を定め、本方針等に基づき適切に管理します。

4 組合員・利用者本位の業務運営を実現するための人材の育成と態勢の構築

【原則2本文および（注）、原則6（注5）原則7本文および（注）】

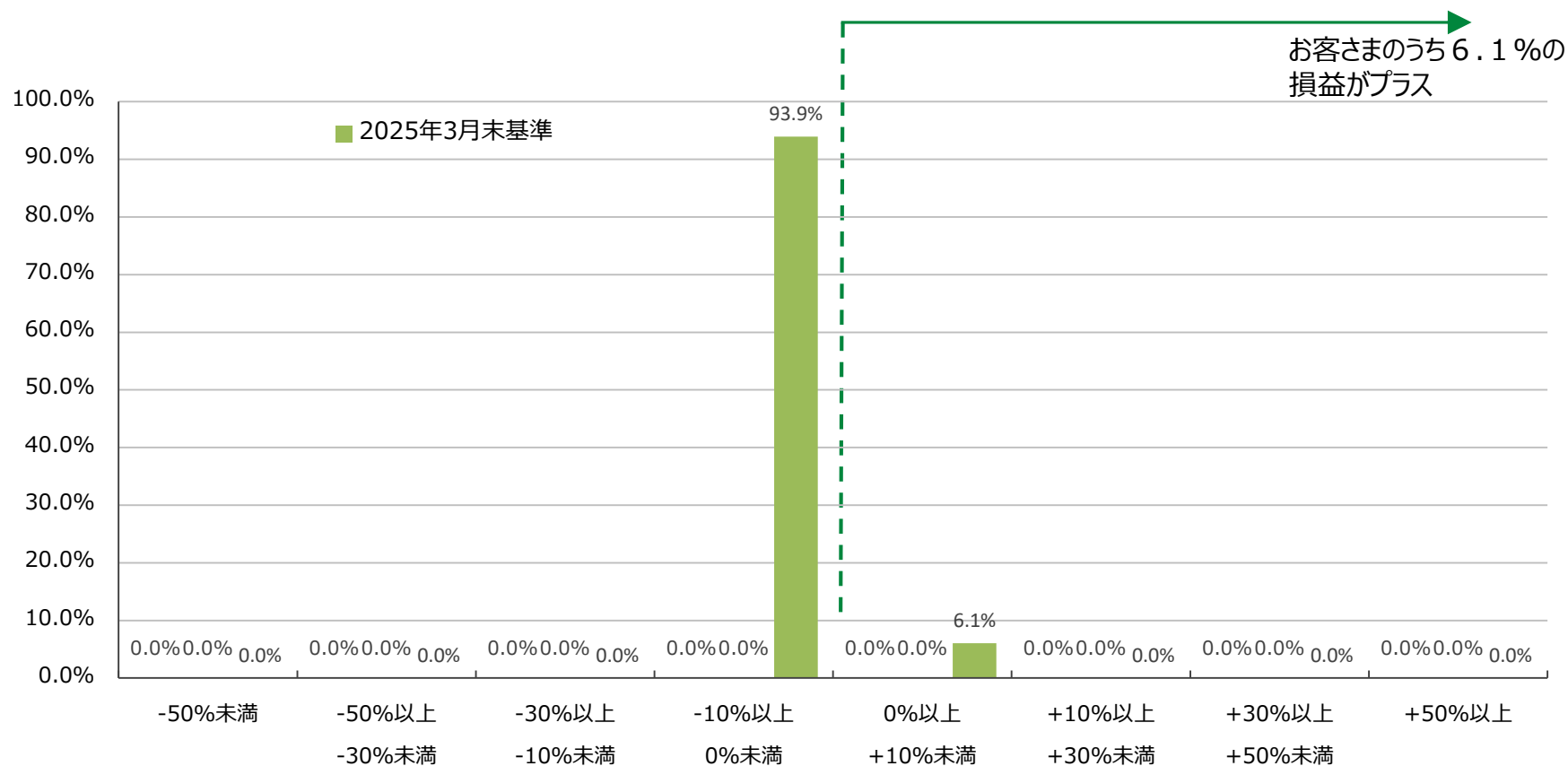
- ・ 組合員・利用者の皆さまの信頼を獲得し、満足していただける金融商品・共済仕組み・サービスを提供できるよう、職員の継続的・定期的な研修を実施するとともに組合員・利用者の皆さまのニーズに応え、的確な金融商品・保障・サービスを提供し、堅実な事務を行うため、研修・資格取得等の支援に取り組んでおります。

Ⅱ.比較可能な共通 K P I

1 運用損益別顧客比率（投資信託）

- 当組合では2024年10月から投資信託の取り扱いを開始し、長期・分散・つみたて投資をご提案してきた中で、2025年3月末時点では、米国による関税政策の不透明感などから、市場下落の影響を受け、全体の6%のお客様の損益がプラスという結果となりました。

※運用損益・・・投資信託の現在の時価評価額、これまでの受取金額（分配金・一部解約）のトータル金額から、購入した金額の合計（投資金額）を差し引いて算出するもの。

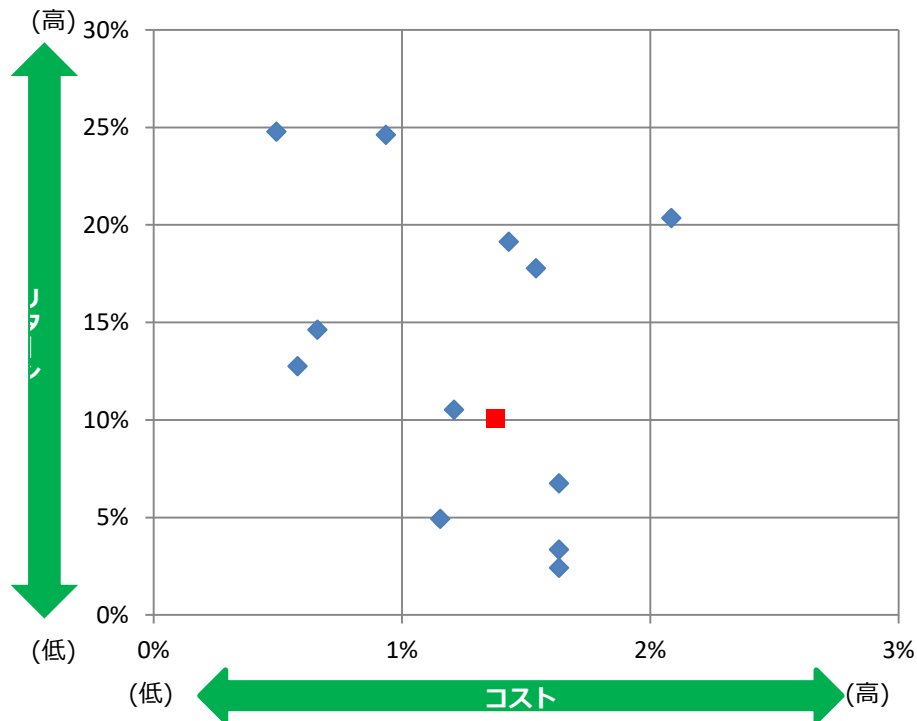


Ⅱ.比較可能な共通 K P I

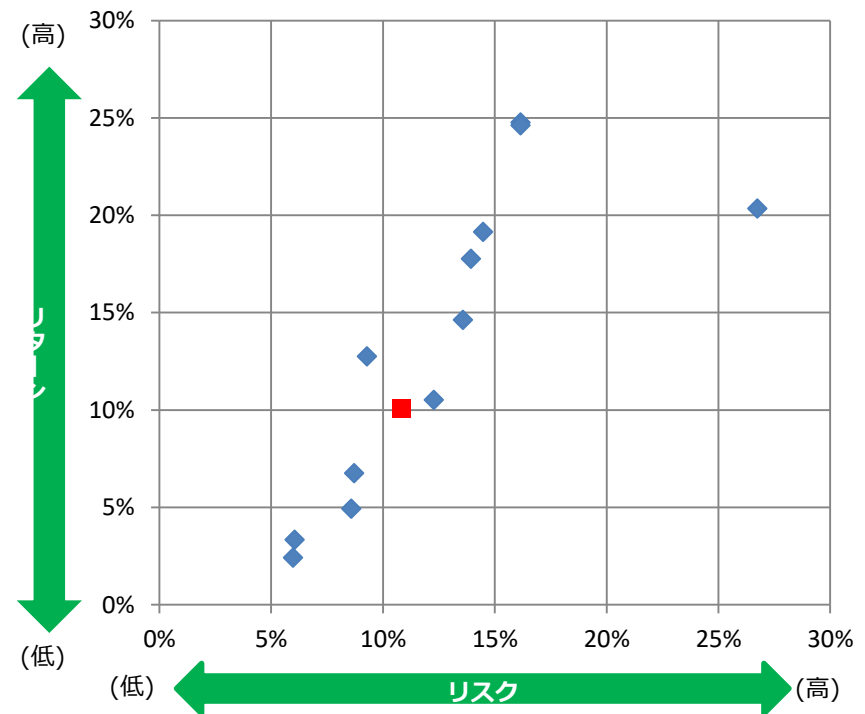
2 投資信託預り残高上位20銘柄のコスト・リターン/リスク・リターン (2025年3月末)

- ・ J Aバンクでは、取扱うファンドの運用実績を組合員・利用者本位の業務運営の観点に基づきチェックし、運用実績が優良なファンドを選定しております。
- ・ 2025年3月末時点の預り残高上位20銘柄の平均コスト1.38%、平均リスク10.86%に対して、平均リターンは10.08%でした。

＜預り残高上位20銘柄のコスト・リターン＞



＜預り残高上位20銘柄のリスク・リターン＞



※各ファンドのコスト・リスク・リターンは、次のページに記載しております。
※赤い点は平均値を示しています。

Ⅱ.比較可能な共通 K P I

3 投資信託預り残高上位20銘柄のコスト・リターン/リスク・リターン (2025年3月末)

	ファンド名	運用会社	リターン (年率)	リスク (年率)	コスト 全体
1	HSBC世界資産選抜 育てるコース(資産形成型)	HSBCアセットマネジメント(株)	6.76%	8.71%	1.63%
2	日米6資産分散ファンド(資産形成コース)	農林中金全共連アセットマネジメント(株)	4.93%	8.59%	1.16%
3	長期厳選投資 おおぶね	農林中金全共連アセットマネジメント(株)	19.14%	14.48%	1.43%
4	おおぶねグローバル(長期厳選)	農林中金バリューインベストメンツ(株)	14.63%	13.58%	0.66%
5	HSBC世界資産選抜 収穫コース(予想分配金提示型)	HSBCアセットマネジメント(株)	3.35%	6.05%	1.63%
6	バイリー・ギフォード世界長期成長株ファンド	三菱UFJアセットマネジメント(株)	20.35%	26.74%	2.08%
7	セゾン・グローバルバランスファンド	セゾン投信(株)	12.76%	9.29%	0.58%
8	セゾン資産形成の達人ファンド	セゾン投信(株)	17.77%	13.93%	1.54%
9	おおぶね J A P A N (日本選抜)	農林中金バリューインベストメンツ(株)	10.52%	12.27%	1.21%
10	HSBC世界資産選抜 充実生活コース(定率払出型) 凶生100年時代	HSBCアセットマネジメント(株)	2.42%	5.98%	1.63%
11	つみたて米国株式 S & P 5 0 0	農林中金全共連アセットマネジメント(株)	24.77%	16.16%	0.50%
12	米国株式 S&P500インデックスファンド	農林中金全共連アセットマネジメント(株)	24.62%	16.15%	0.94%
13					
14					
15					
16					
17					
18					
19					
20					
	残高上位20ファンドの残高合計/残高加重平均値		10.08%	10.86%	1.38%

※ 2025年3月末基準時点における共通 K P I の対象となるファンド数は12本となります。

※ 当指標は、設立から5年が経過したファンドを対象として、リターン・リスク・コストを算出して表示しております。