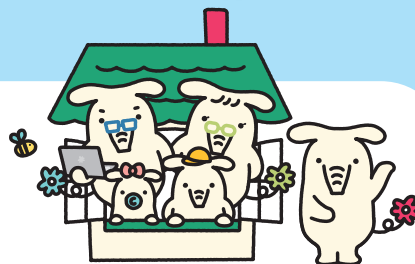


# 住宅ローン

〔団体信用生命共済(保険)付〕

住宅ローンご利用条件：組合員加入(出資金10,000円)

**変動金利** 店頭基準金利 年2.475%



最大  
軽減後の  
金利

年

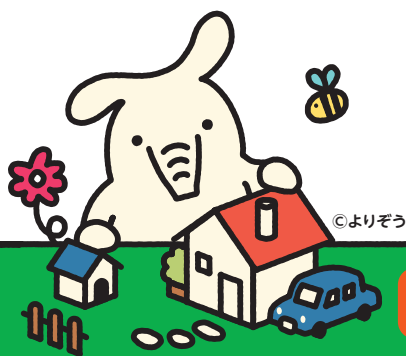
# 0.600%

※左記金利は当JAに「給与振込口座のご指定」をしていただいた場合の金利です。条件に満たない場合の金利は年0.625%となります。

お取引状況に応じて店頭基準金利より

最大 **年1.875%** 軽減!!

※上記金利は令和6年4月1日現在のものであり、金融情勢の変化により、見直しさせていただく場合があります。  
※本商品は当JA住宅ローンのお借換にはご利用できません。



毎月 第2・第4日曜日にローンセンターで

## 休日ローン相談会を開催中!!

マイホームのご購入や建替、お借換など住宅ローンのことなら、何でもお気軽にご相談ください。

詳しくは、店頭窓口またはお電話にて、お問い合わせください。

あなたの期待に笑顔でお応え



ホームページ <https://www.ja-nishitokyo.or.jp/>

JA西東京  検索



本店営業課 TEL.0428-22-2175  
東青梅支店 TEL.0428-22-2108  
新町支店 TEL.0428-31-6108

古里支店 TEL.0428-85-2011  
調布支店 TEL.0428-22-0151  
小曾木支店 TEL.0428-74-5337

吉野支店 TEL.0428-76-0231  
二俣尾支店 TEL.0428-78-8556  
ローンセンター TEL.0428-21-2111

# 「らいふさぽーと住宅ローン」商品概要

(令和6年4月1日現在)

ご利用いただける方	(1) 青梅市、奥多摩町にお住まいか、居住予定の方。(組合員加入のこと。出資金10,000円が必要です) ※上記の項目に当てはまらない場合は、青梅市、奥多摩町の近郊地域にお住まいか、居住予定であること。 (2) お借入時の年齢が満18歳以上満66歳未満の方で、最終償還時の年齢が満80歳未満の方。なお、最終償還時の年齢が満80歳以上の場合でも、お借入者と同居または同居予定のお子様を連帯債務者とする事で、取扱いが可能となる場合がございます。(親子リレー返済) (3) 団体信用生命共済(保険)に加入を認められること。 (4) 給与所得者の場合、勤続年数が1年以上、自営業者は営業年数2年以上。 (5) 前年度税込年収(自営業者の場合は「前年度税引前所得」)が100万円以上の方。 (6) お借換の場合、お借入から最低1年以上経過し、直近1年間に延滞のないこと。
お使いみち	(1) 住宅の新築・購入(中古住宅・中古マンションを含む) (2) 住宅用土地の購入 (3) 住宅の増改築・改装・補修 (4) 他金融機関からお借入中の住宅資金のお借換 (5) 上記(1)～(4)に付随して発生する一切の費用
ご融資金額	10万円以上1億円以内(10,000円単位)
ご返済期間	2年以上40年以内であること。(据置期間を含む) ※お申込みの内容により最長期間に制限があります。
お借入利率	(店頭基準金利:令和6年4月1日現在) 変動金利……………年2.475% } 金融情勢の変化により、見直しさせていただく場合があります。 3年固定……………年3.550% } 5年固定……………年3.850% } 10年固定……………年4.000% }
軽減後の金利	変動金利……………年0.625% } 特約期間終了後の金利軽減 ▲年1.400% 3年固定……………年1.100% } 5年固定……………年1.300% } 10年固定……………年1.500% } ※金融情勢の変化により、見直しさせていただく場合があります。 なお、変動金利につきましては、給与振込口座のご指定をいただければ年0.600%での取扱いとなります。
担保	融資対象物件(土地および建物)に対し、第一順位の抵当権設定登記をさせていただきます。
火災保険(共済)	担保物件については、火災保険(共済)にご加入いただけます。
保証	東京都農業信用基金協会・協同住宅ローン株式会社・全国保証株式会社のいずれかの保証を付し、必要とされる場合は連帯保証人の設定をお願いする場合がございます。
団体信用生命共済(保険)	団体信用生命共済(保険)にご加入いただけます。なお、連帯債務者のご融資で保証会社が東京都農業信用基金協会または協同住宅ローン株式会社の場合は、原則として両名とも団体信用生命共済にご加入いただけます。 [東京都農業信用基金協会・協同住宅ローン株式会社] 一般団信……………金利上乗せなし 一般団信(連生タイプ)……………年0.150%金利上乗せ 三大疾病団信……………年0.200%金利上乗せ 三大疾病団信(連生タイプ)……………年0.350%金利上乗せ 9大疾病団信……………年0.300%金利上乗せ 長期入院特約……………年0.100%金利上乗せ [全国保証株式会社] 一般団信……………金利上乗せなし 就業不能団信……………年0.200%金利上乗せ がん団信……………年0.300%金利上乗せ 三大疾病団信……………年0.300%金利上乗せ 就業不能+三大疾病団信……………年0.300%金利上乗せ
元利金の返済方法	元利均等返済または元金均等返済とし、毎月返済方式または特定月増額返済(ボーナス返済)方式のいずれかといたします。ただし、特定月増額返済による返済元金総額は、お借入金額の50%以内(1万円単位)となります。
保証料	●東京都農業信用基金協会(一括払い)……………年0.050%～年0.400%(10段階) (分割後払い)……………年0.250% ※別途50,000円の一律保証料が必要となります。 ●全国保証株式会社(一括払い) ご融資金額100万円 40年返済の場合 通常保証料 Aコース 10,811円～ Eコース 46,333円 超過保証料 // 46,333円～ // 208,500円 ※別途55,000円(消費税込)の事務手数料が必要となります。 ●協同住宅ローン株式会社(一括払い) 年0.100%～年0.400%(7段階) ※別途33,000円(消費税込)の事務手数料が必要となります。
手数料	不動産担保事務手数料(融資実行時)…………… 33,000円(消費税込) 返済条件変更…………… 5,500円(消費税込) 特約固定金利再設定…………… 5,500円(消費税込) 全額繰上返済…………… 繰上返済時のお借入残高の0.55%(消費税込) ※協同住宅ローン株式会社の保証については別途11,000円(消費税込)…………… 返戻保証料より差引 一部繰上返済…………… 5,500円(消費税込) / JAネットバンクを利用しての一部繰上返済は無料 ※協同住宅ローン株式会社の保証については別途5,500円(消費税込)…………… 返戻保証料より差引
ご返済金額	(例)ご融資金額1,000万円 適用金利:年0.625% ご融資期間:35年(420回)返済 元利均等返済の毎月返済額 26,514円 ※現在のお借入利率やご返済額の試算については、当JAの店頭窓口までお問い合わせください。

※審査の結果ご希望に添えない場合もございますがご了承ください。  
※詳しくは、当JAの店頭窓口またはお電話にて、お問い合わせください。