

# JA多目的ローン



結婚資金に

ぜひJAで！

お考えの方は、

レジャー等の資金を

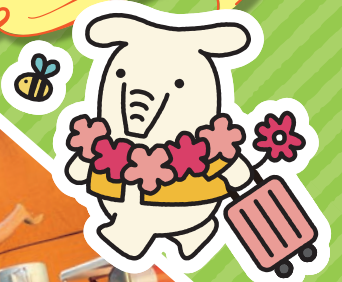
結婚・旅行・

ネットで  
簡単お手続き！

詳しくは、ホームページをご覧ください。

JA西東京

検索



©よりぞう



レジャー資金に



旅行資金に

固定金利（保証料込）

ご融資  
金額 10万円以上  
500万円以内

ご返済  
期間 6か月以上  
10年以内

お借入  
利率

年 **4.30** %

(令和4年4月1日現在)

詳しくは、店頭窓口またはお電話にて、お問い合わせください。

あなたの期待に笑顔でお応え



ホームページ <http://www.ja-nishitokyo.or.jp/>

JA西東京

検索



本店営業課 TEL.0428-22-2175  
東青梅支店 TEL.0428-22-2108  
新町支店 TEL.0428-31-6108

古里支店 TEL.0428-85-2011  
調布支店 TEL.0428-22-0151  
小曾木支店 TEL.0428-74-5337

吉野支店 TEL.0428-76-0231  
二俣尾支店 TEL.0428-78-8556  
ローンセンター TEL.0428-21-2111

# 「JA多目的ローン」商品概要

(令和4年4月1日現在)

商 品 名	JA多目的ローン(ニコス)										
ご 利 用 い た だ け る 方	<ul style="list-style-type: none"> <li>○青梅市、奥多摩町に在住または在勤の個人の方、およびその近郊地域に在住の個人の方。 (近郊地域に在住の方は、店頭お申込みの受付となります)</li> <li>○お借入時の年齢が満20歳以上75歳未満であり、最終償還時の年齢が満80歳未満の方。</li> <li>○継続して安定した収入のある方。</li> <li>○当JAが指定する保証機関の保証が受けられる方。</li> <li>○その他当JAが定める条件を満たしている方。</li> </ul>										
お 使 い み ち	<ul style="list-style-type: none"> <li>○見積書・注文書・契約書・領収書等によって資金使途が確認できる生活に必要なご資金(他金融機関・信販会社等からのお借換を含む)または個人向け事業性資金であること。ただし、負債整理資金等は除きます。なお、お借入にかかる諸費用(事務手数料・振込手数料・印紙代)については、資金使途に含めることができます。資金使途の具体例は次のとおりです。</li> <li>①国内・海外旅行費用。</li> <li>②結婚式費用。</li> <li>③墓地・墓石・法要費用。</li> <li>④介護機器(車椅子、介護ベッド等)購入費用。</li> <li>⑤治療費用(先進医療治療費用、不妊治療費用、歯科治療費用等)、入院費用、検査費用、出産費用。</li> <li>⑥引越費用。</li> <li>⑦家電・楽器・自転車・ペット購入費用。</li> <li>⑧土地・住宅購入費用。</li> <li>⑨納税資金(相続税・贈与税)。</li> <li>⑩その他保証機関が認めるもの。</li> </ul>										
ご 融 資 金 額	○10万円以上500万円以内、1万円単位とし、所要金額の範囲内とします。										
ご 返 済 期 間	○6か月以上10年以内とします。										
お 借 入 利 率	<p>【固定金利】年4.30%</p> <p>○お借入利率には、年1.65%の保証料を含みます。</p>										
元 利 金 の 返 済 方 法	○元利均等返済(毎月の返済額(元金+利息)が一定金額となる方法)とし、毎月返済方式、特定月増額返済方式(毎月返済方式に加え年2回の特定月に増額して返済する方式。特定月増額返済による返済元金総額は、お借入金額の50%以内、1万円単位です)のいずれかをご選択いただけます。										
担 保	○不要です。										
保 証 人	○当JAが指定する保証機関(三菱UFJニコス株式会社)の保証をご利用いただきますので、原則として保証人は不要です。										
団 体 信 用 生 命 共 済	<p>○ご希望により当JA所定の3種類の団体信用生命共済のいずれかにご加入いただけます。(個人向け事業性資金は除きます)なお、ご選択される団体信用生命共済の種類により、お借入利率は下表記載の加算利率分高くなります。</p> <table border="1" style="width: 100%; border-collapse: collapse; text-align: center;"> <thead> <tr style="background-color: #c6e0b4;"> <th>団体信用生命共済名</th> <th>加算利率</th> </tr> </thead> <tbody> <tr> <td>団体信用生命共済(特約なし)</td> <td>年0.30%</td> </tr> <tr> <td>三大疾病保障特約付団体信用生命共済</td> <td>年0.40%</td> </tr> <tr> <td>9大疾病補償特約付団体信用生命共済</td> <td>年0.50%</td> </tr> <tr> <td>長期継続入院特約</td> <td>年0.10%</td> </tr> </tbody> </table>	団体信用生命共済名	加算利率	団体信用生命共済(特約なし)	年0.30%	三大疾病保障特約付団体信用生命共済	年0.40%	9大疾病補償特約付団体信用生命共済	年0.50%	長期継続入院特約	年0.10%
団体信用生命共済名	加算利率										
団体信用生命共済(特約なし)	年0.30%										
三大疾病保障特約付団体信用生命共済	年0.40%										
9大疾病補償特約付団体信用生命共済	年0.50%										
長期継続入院特約	年0.10%										
手 数 料	<ul style="list-style-type: none"> <li>○融資実行時 …………… 3,300円(消費税込)</li> <li>○全額または一部繰上返済 <ul style="list-style-type: none"> <li>①全額繰上返済 …………… 3,300円(消費税込)</li> <li>②一部繰上返済 …………… 無料</li> </ul> </li> <li>○ご返済期間中の返済条件変更 …… 3,300円(消費税込)</li> </ul>										
ご 用 意 い た だ く 書 類	<ul style="list-style-type: none"> <li>○本人確認書類 …………… 運転免許証等(顔写真付きの身分証明書)および健康保険証</li> <li>○年収確認書類 <ul style="list-style-type: none"> <li>給与所得者 …………… 源泉徴収票または公的証明書(住民税課税証明書等)</li> <li>自営業者 …………… 確定申告書または納税証明書</li> </ul> </li> <li>○資金使途確認資料 …………… 注文書・見積書・契約書・請求書・領収書等 (お借換の場合は、返済予定表および残高証明書)</li> <li>○その他の資料のご提出をお願いする場合がございます。</li> </ul>										
そ の 他	<ul style="list-style-type: none"> <li>○お申込みに際しては、当JAおよび当JAが指定する保証機関において、所定の審査をさせていただきます。審査の結果によっては、ご希望に沿いかねる場合もございますので、あらかじめご了承ください。</li> <li>○印紙税が別途必要となります。</li> <li>○現在のお借入利率やご返済額の試算については、当JAの店頭窓口までお問い合わせください。</li> </ul>										